

METUS MAM CLIENT TRKE KURULUM KLAVUZU

Metus MAM Client Microsoft Windows 7 SP1 ve Windows 8.1 iřletim sistemlerini desteklemektedir. Metus MAM programını kurmadan 6nce doęru iřletim sistemini setięinizden emin olun ltfen.

Metus MAM Client'in kurulumuna bařlamadan 6nce ařaęıdaki ayarları yaptıęınızdan emin olun ltfen.

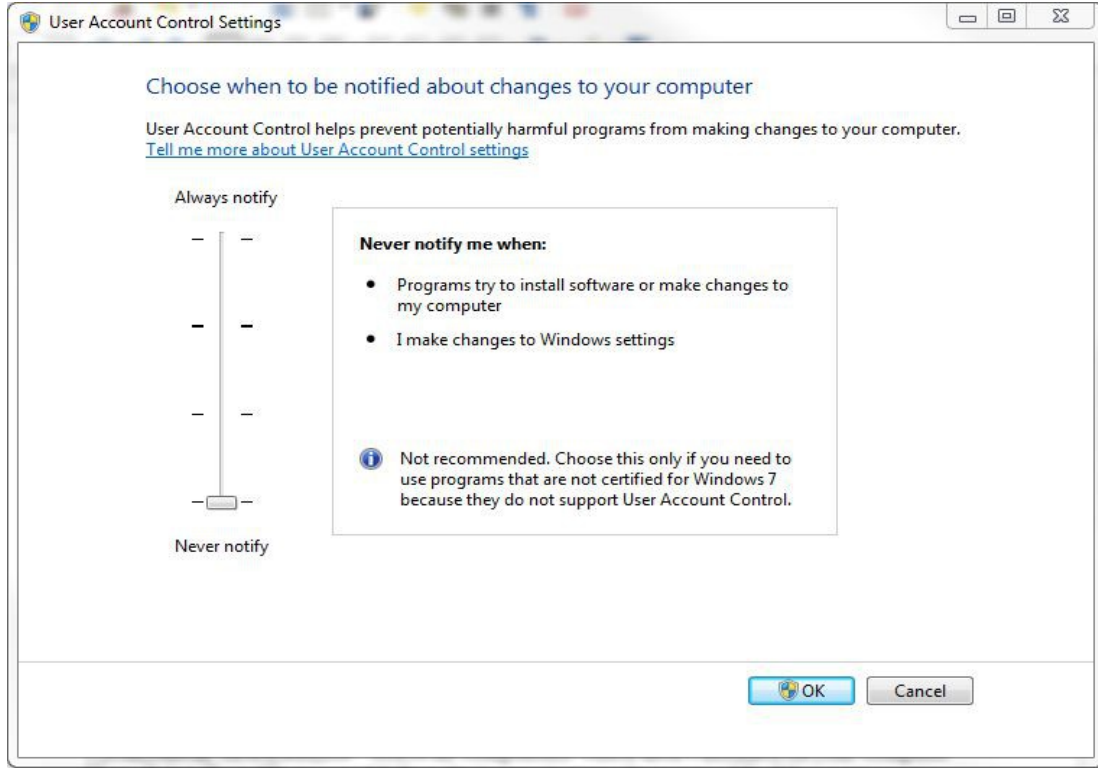
WINDOWS UAC AYARLARI

Metus MAM Client kurulumuna bařlamadan 6nce yazılımın doęru bir řekilde alıřabilmesi iin Windows kullanıcı hesaplarından Kullanıcı Hesabı Denetimi'nin (*Hibir zaman uyarma*) (*never notify*) olarak ayarlanması gerekmektedir.

1. **Window Denetim Masasını** aın.
2. **Kullanıcılar'a** tıklayın.
3. Karřınıza gelen pencereden **Kullanıcı Hesabı Denetimini Deęiřtir**'e tıklayın.
4. Karřınıza gelen pencereden (*Hibir zaman uyarma*) (*never notify*)'ı seip **Tamam** butonuna tıklayın.
5. *Bilgisayarınızı yeniden bařlatın.*

Windows Kullanıcı Hesabı denetimini kapatmak iin alternatif olarak ařaęıdaki adımlarıda takip edebilirsiniz.

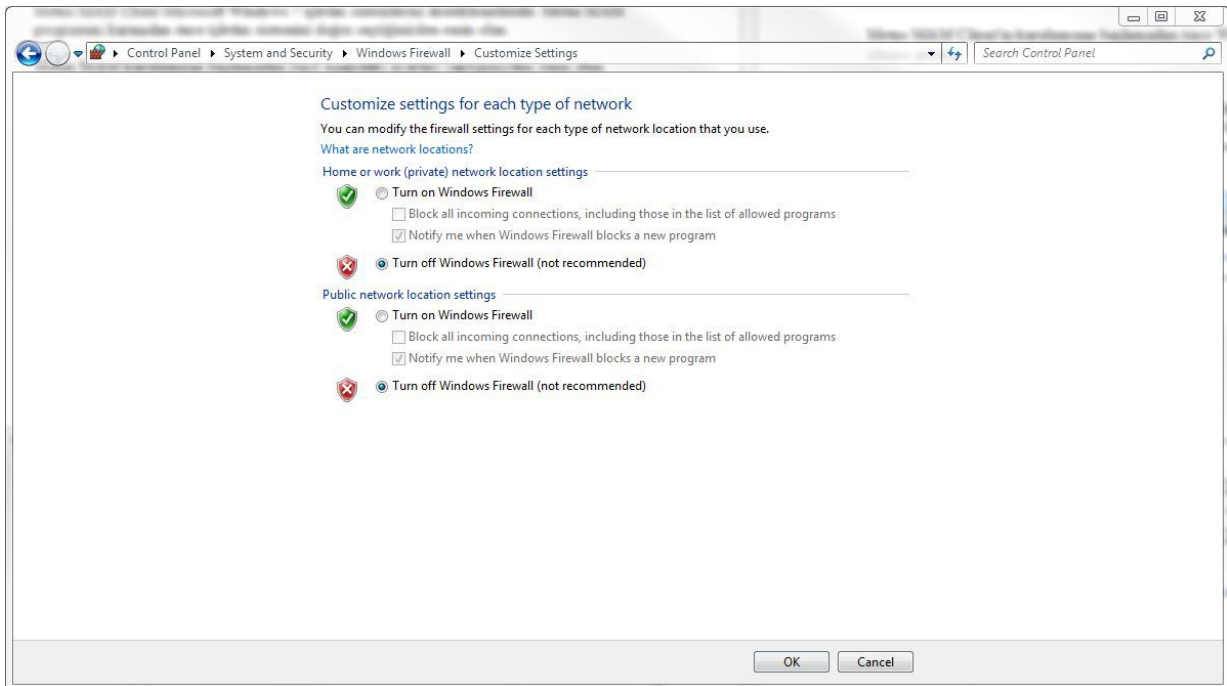
1. *Windows bařlat mensne tıklayın ve "UAC" yazın*
2. *Karřınıza gelen pencereden (Hibir zaman uyarma) (never notify) sein ve Tamam butonuna tıklayın.*
3. *Bilgisayarınızı yeniden bařlatın.*

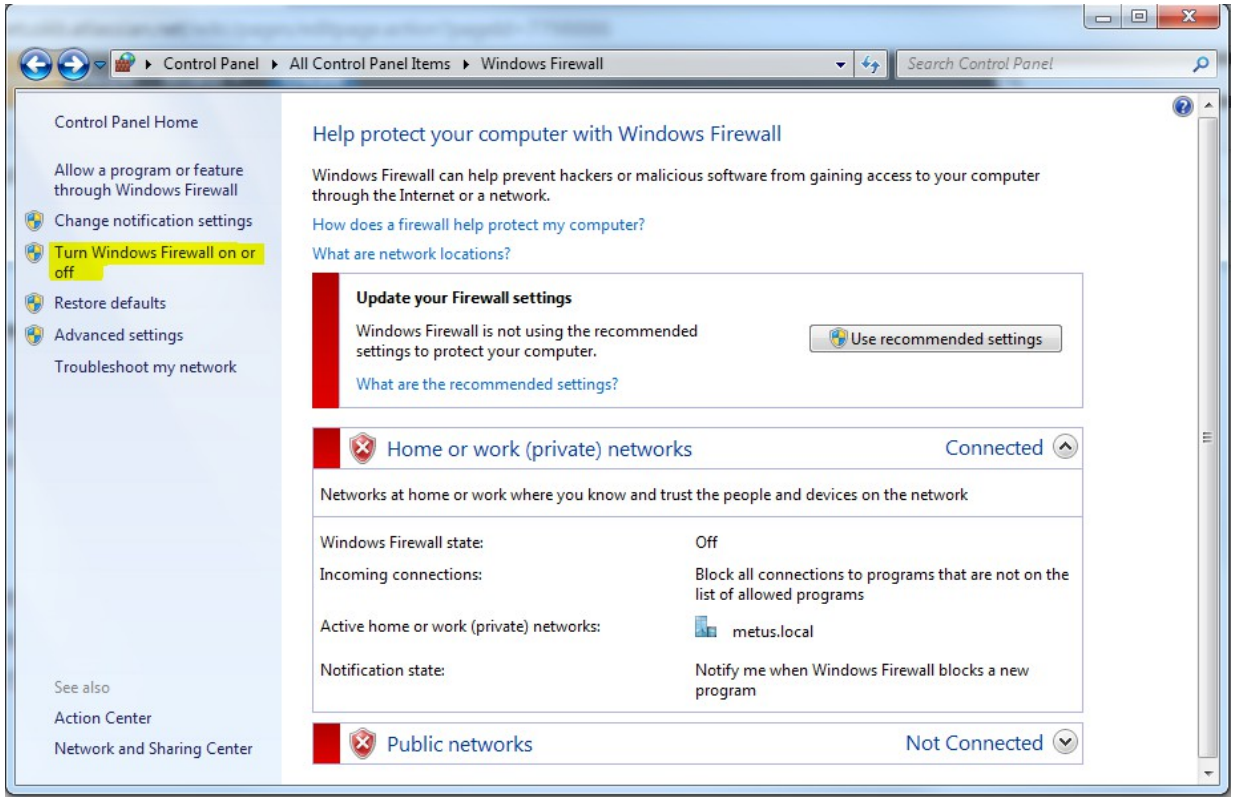


WINDOWS GÜVENLİK DUVARI AYARLARI

Metus MAM Client kurulumuna başlamadan önce Windows Güvenlik Duvarının kapalı olduğundan emin olun lütfen.

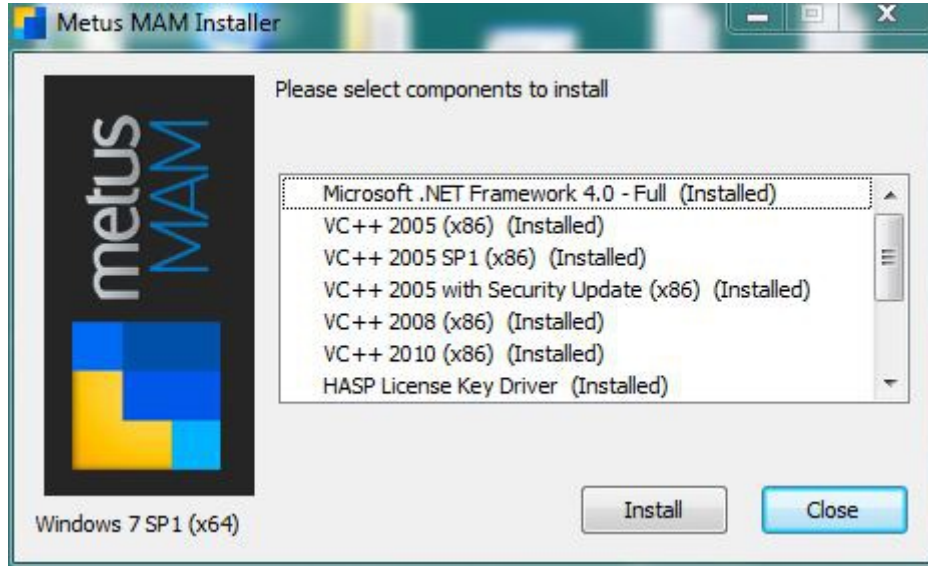
1. **Windows Denetim Masası**'nı açın ve **Sistem ve Güvenlik** menüsüne tıklayın.
3. Karşınıza gelen pencereden **Windows Güvenlik Duvarı**'na tıklayın.
4. Sol taraftaki menüden **Windows Güvenlik Duvarını Açın veya Kapatın** menüsüne tıklayın.
5. Karşınıza gelen pencereden **Windows Güvenlik Duvarı**'nı kapatın.



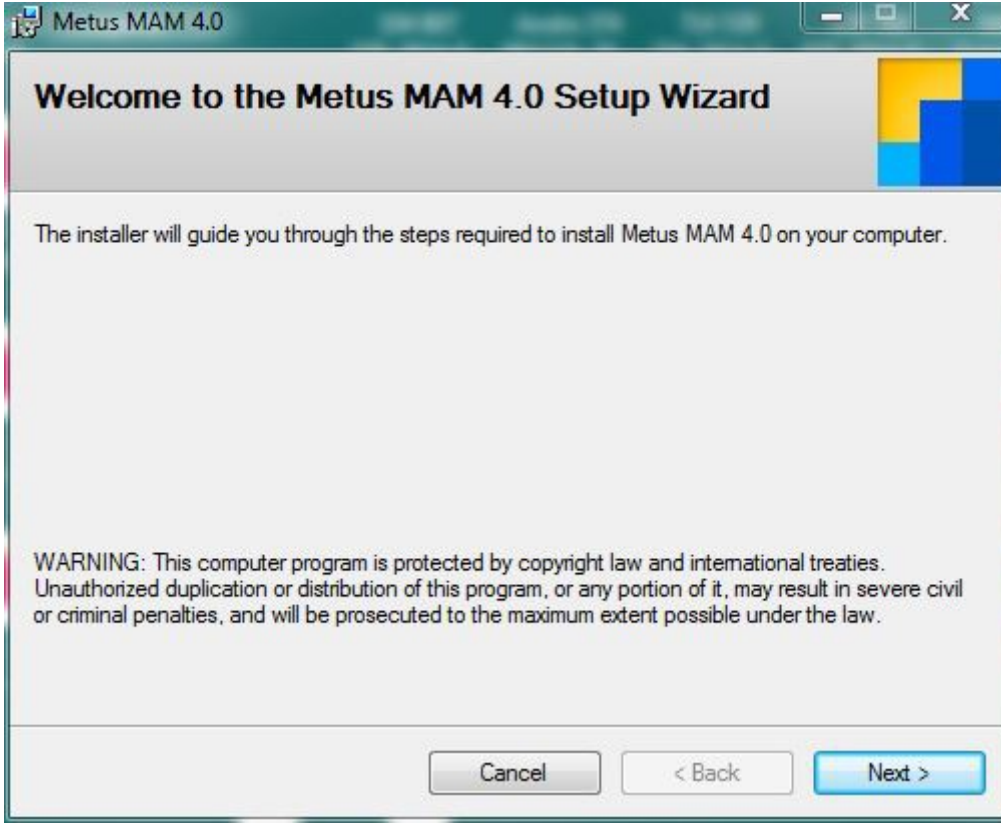


METUS MAM CLIENT KURULUMU

1. Metus MAM.exe dosyasını çalıştırın karşınıza gelen penceredeki bütün kutucukların işaretli olduğundan emin olun ve Yükle butonuna tıklayın.



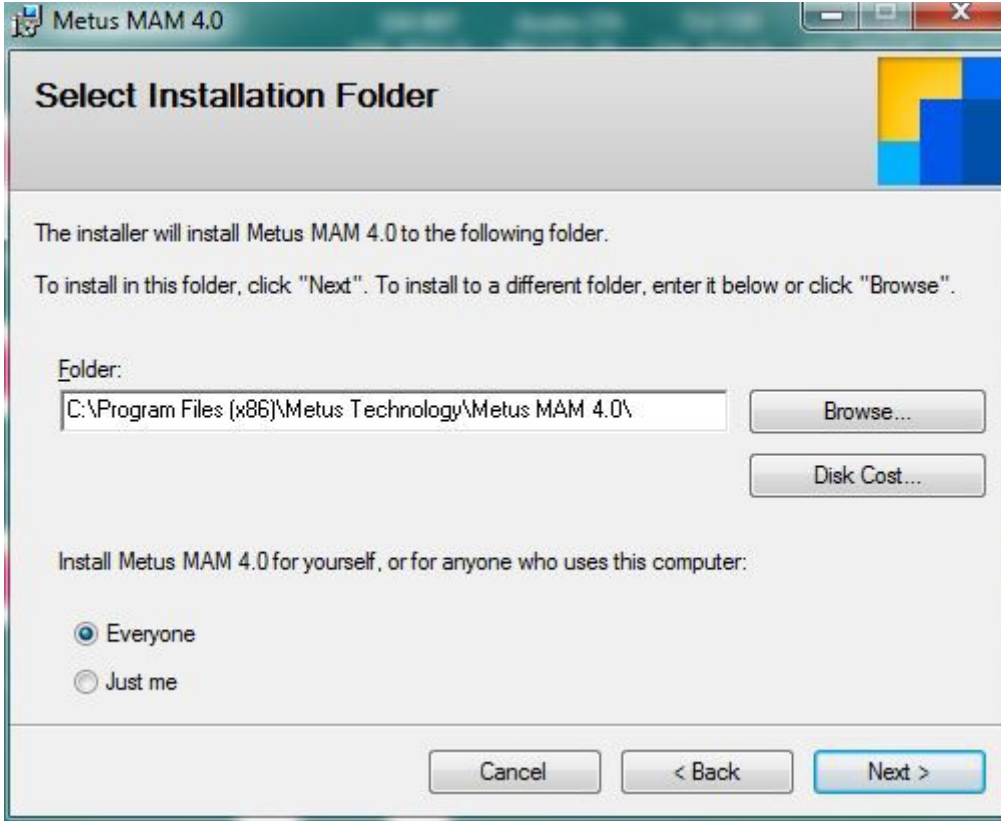
2. Gerekli bileşinlerin yükleme işlemi bittikten sonra karşınıza Metus MAM Client kurulum penceresi gelecektir. İleri butonuna tıklayarak kurulumu devam edin.



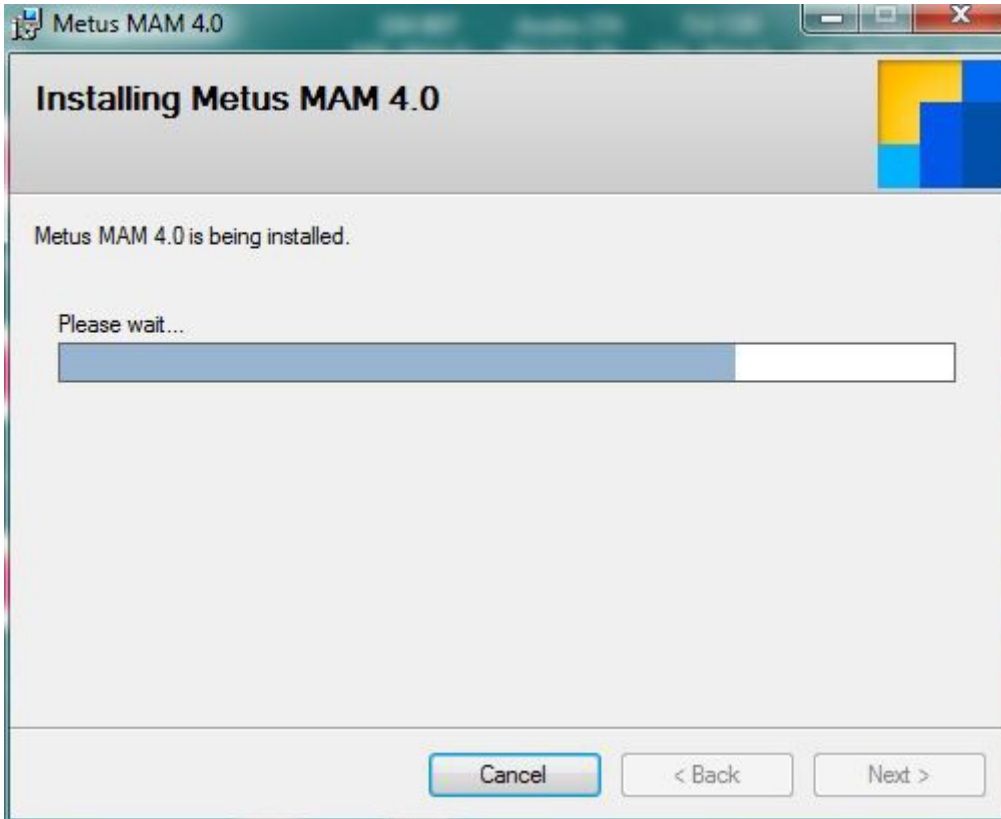
3. Karşınıza gelen penceredeki lisans sözleşmesini kabul edip İleri butonuna tıklayın.



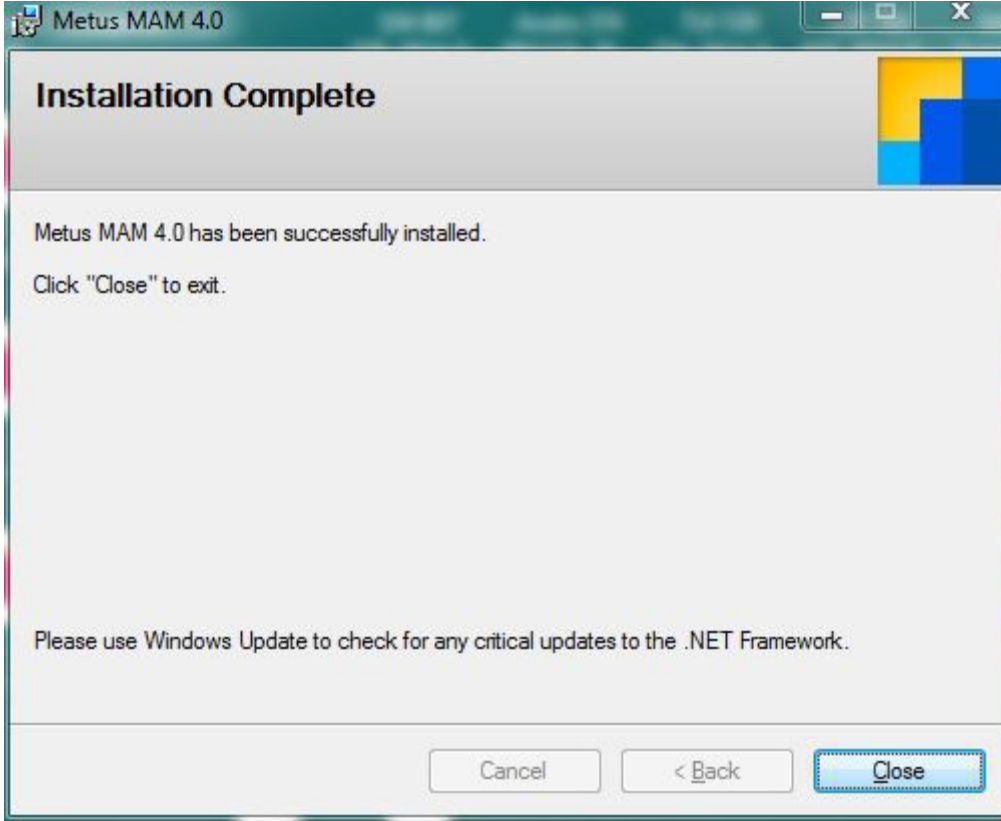
4. Karşınıza gelen penceredeki gerekli adımları takip ederek İleri butonuna tıklayın.



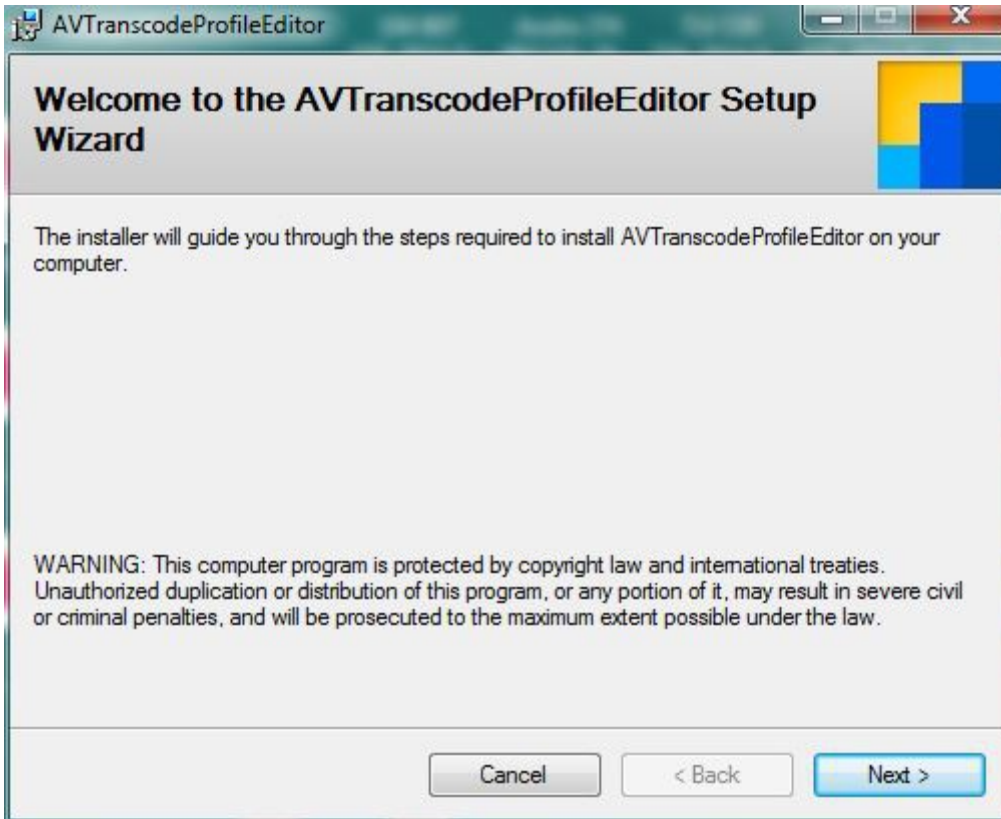
5. Kurulum devam ederken lütfen bekleyin.



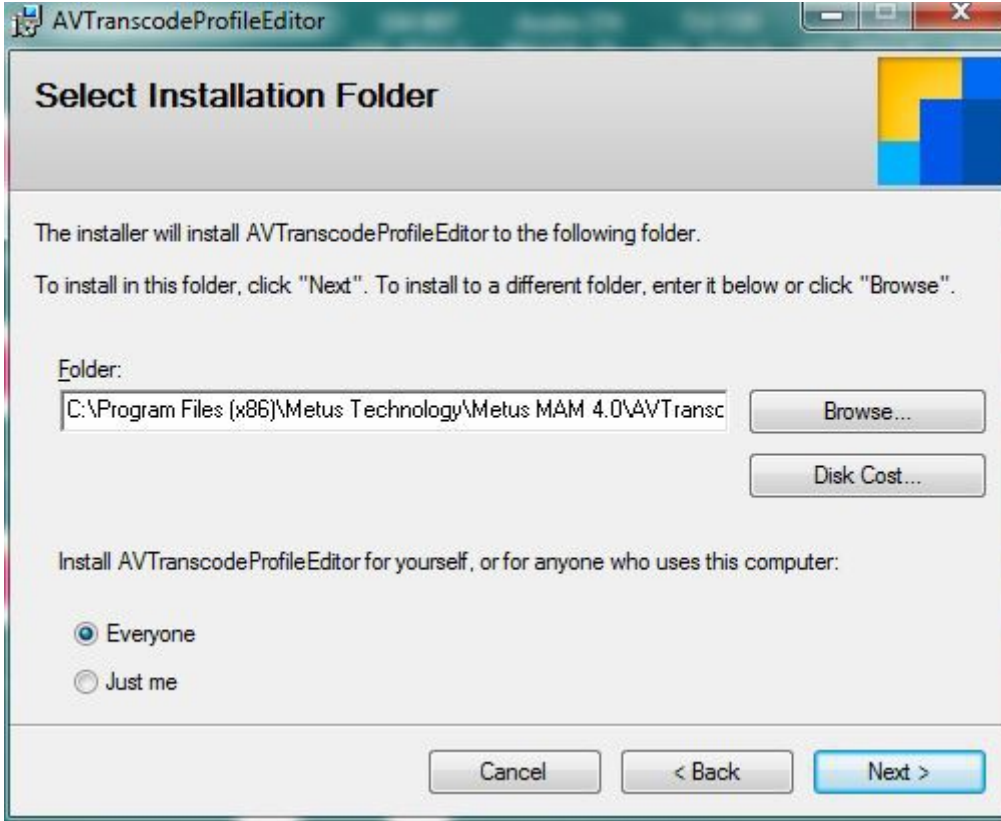
6. Bu noktadan sonra Metus MAM Client'in kurulumu tamamlanmıştır. Kapat butonuna tıklayarak kurulum penceresini kapatabilirsiniz.



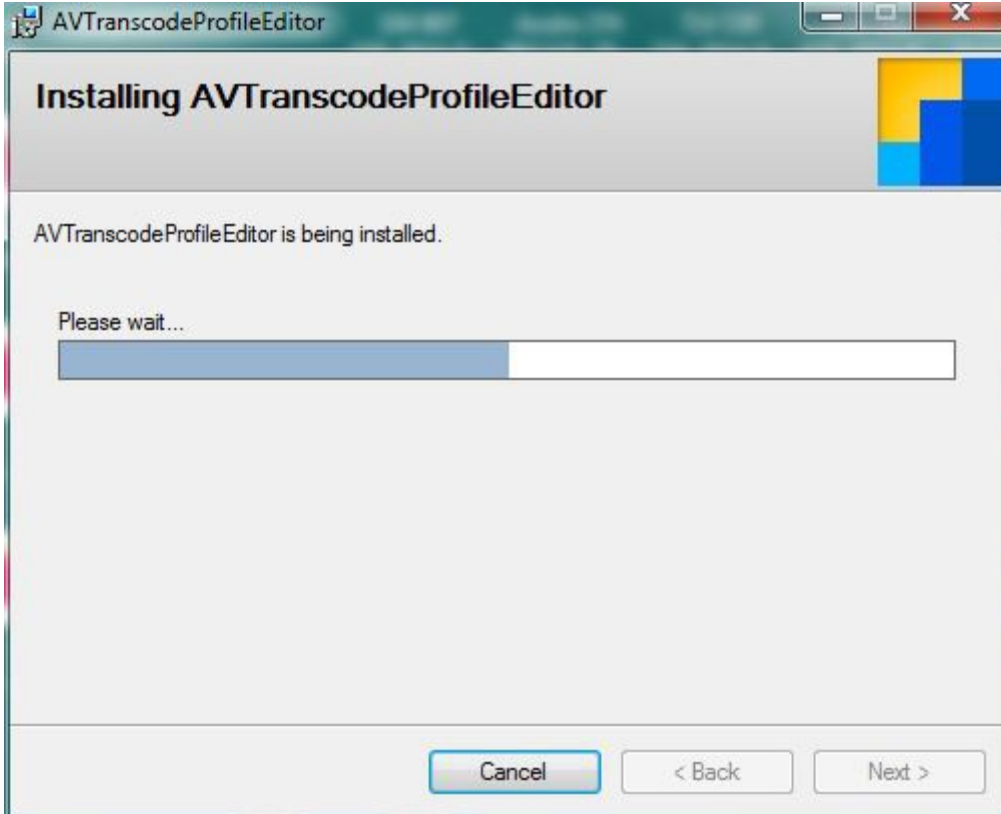
7. Bir sonraki adımda AVTranscodeProfileEditor'ün kurulumu başlayacaktır. İleri butonuna tıklayarak kurulumu devam edin.



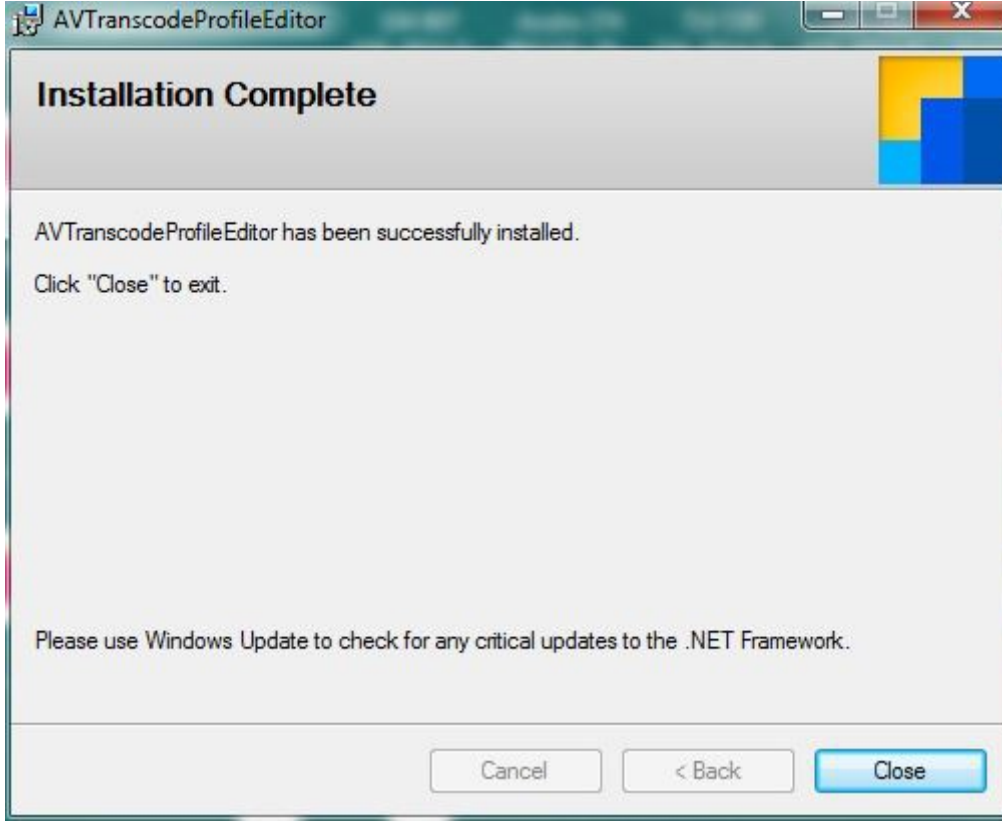
8. Karşınıza gelen penceredeki gerekli adımları takip ederek İleri butonuna tıklayın.



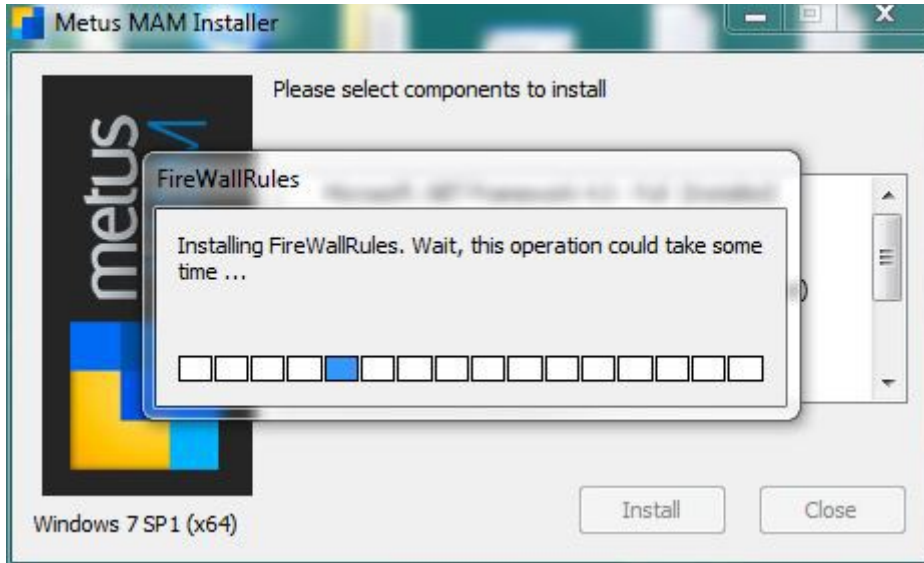
9. Kurulum devam ederken lütfen bekleyin.



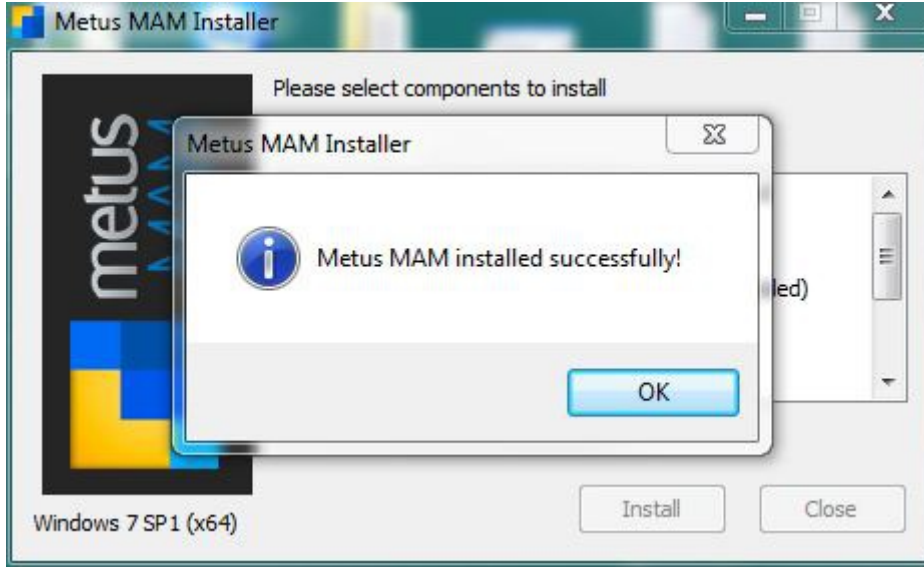
10. AVTranscodeProfileEditor'ün kurulumu tamamlanmıştır. Kapat butonuna tıklayarak kurulum penceresini kapatabilirsiniz.



11. Kurulumlar bittikten sonra FireWallsRules kurulum ayarları başlayacaktır. Bu işlem bitene kadar lütfen bekleyiniz.



12. Metus MAM Client Kurulumu tamamlanmıştır. Kapat butonuna tıklayarak kurulum penceresini kapatabilirsiniz.



13. Eğer Metus MAM Client kurulumunun yapıldığı bilgisayardaki kullanıcılar yerel oturumlarında local admin değil ise programın düzgün bir şekilde çalışabilmesi için Metus MAM Client'in kurulduğu ana dizine (...Program Files (x86)\Metus Technology) klasörüne "Security" sekmesinden ilgili kullanıcı için tam yetki verilmelidir.

